

ArchitettoLowCost

Mario - "Sliding walls"

www.architettolowcost.eu

Project Layout



Architetto Low Cost

www.architettolowcost.eu

Mario - "Sliding walls"

Project Layout

Richieste del Cliente:

- Ridisegno appartamento intero, superficie di circa 206 mq, disabitato da circa 15 anni.
- Necessità: 1 camera matrimoniale con stanza armadio e bagno privato, 2 camere per i ragazzi con bagno in comune, sala, salotto, cucina e disimpegno.
- Sauna e Bagno turco, librerie ecc.
- In terra solo parquet doussier o noce lavorato.
- Molto apprezzato il vetro.
- Stile moderno.

Mario - "Sliding walls"

Project Layout

Genitale Mario, la ringrazio per averci scelto come progettisti per questo interessantissimo caso, e per averci messo di fronte a scelte progettuali ragionate ma libere.

Abbiamo totalmente stravolto l'abitazione, cosa che lei stesso ci aveva richiesto, e abbiamo creato una suddivisione spaziale più ordinata e logica. La casa è dominata da spazi che anche da soli riuscirebbero a dare vita all'intero locale. Non si riesce a distinguere una zona più importante e significativa delle altre, poiché tutte hanno un loro perché, un loro carattere.

Abbiamo cercato di mantenere gli spazi più fluidi possibile, eliminando le molte pareti presenti, e creando una continuità visiva che può andare dall'ingresso alla fine della cucina.

Questa continuità è poi gestibile da lei stesso, grazie al sistema di pareti scorrevoli che abbiamo introdotto, per creare zone più o meno aperte.

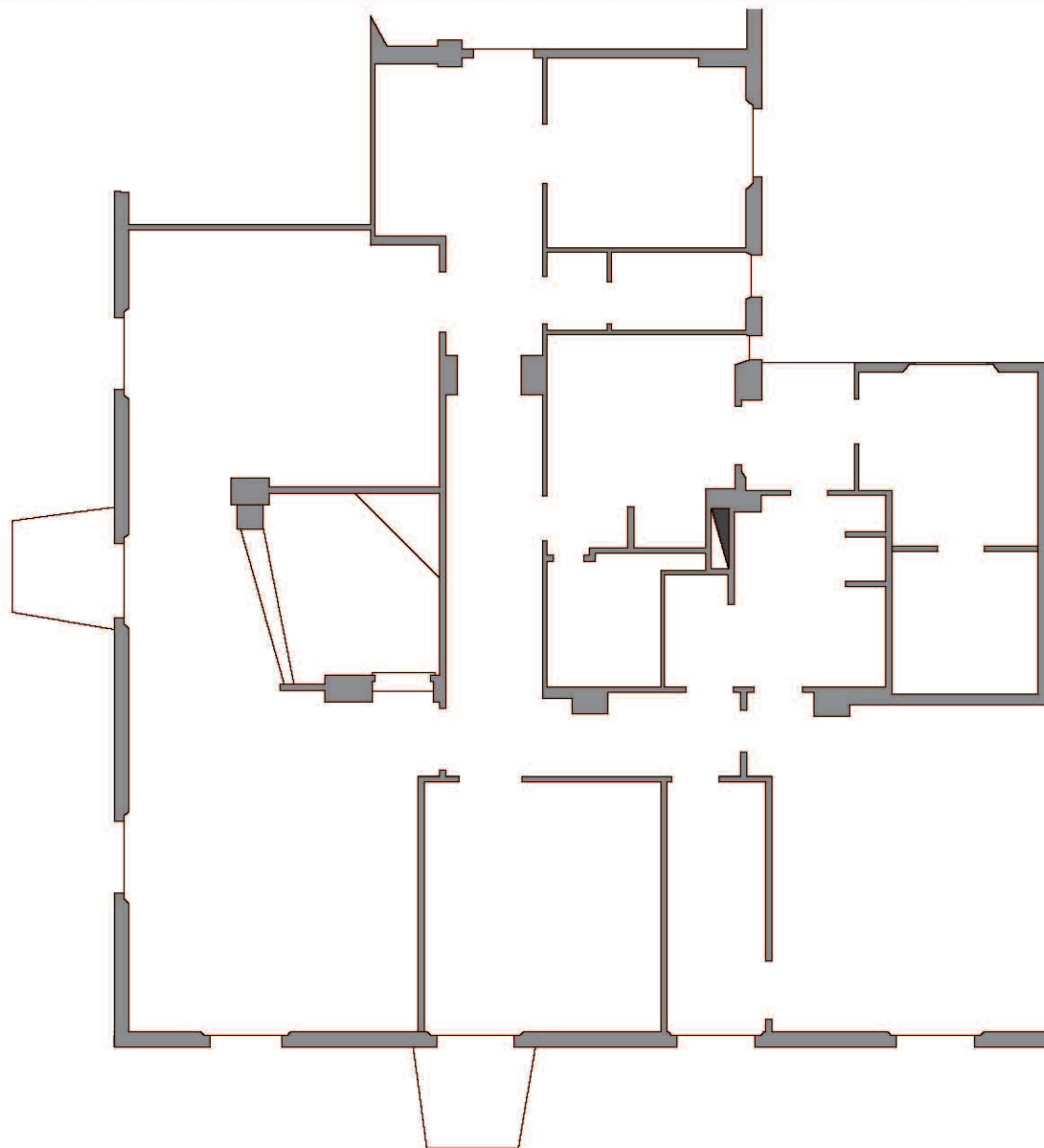
Sicuramente la zona della spa si carica di una forte valenza architettonica, e attirerà l'attenzione della maggior parte dei suoi ospiti, grazie a quella parete in pietra, intervallata da pannelli vetrati, che creerà un effetto di vedo/non vedo estremamente suggestivo.

Le camere sono tutte estremamente confortevoli e grandi, dotate di bagni privati e di cabine armadio molto spaziose e comode anche per i cambi di stagione.

Mario - "Sliding walls"

Project Layout

- Muri da abbattere
- Fluidificare gli spazi
- Sfruttare la luce

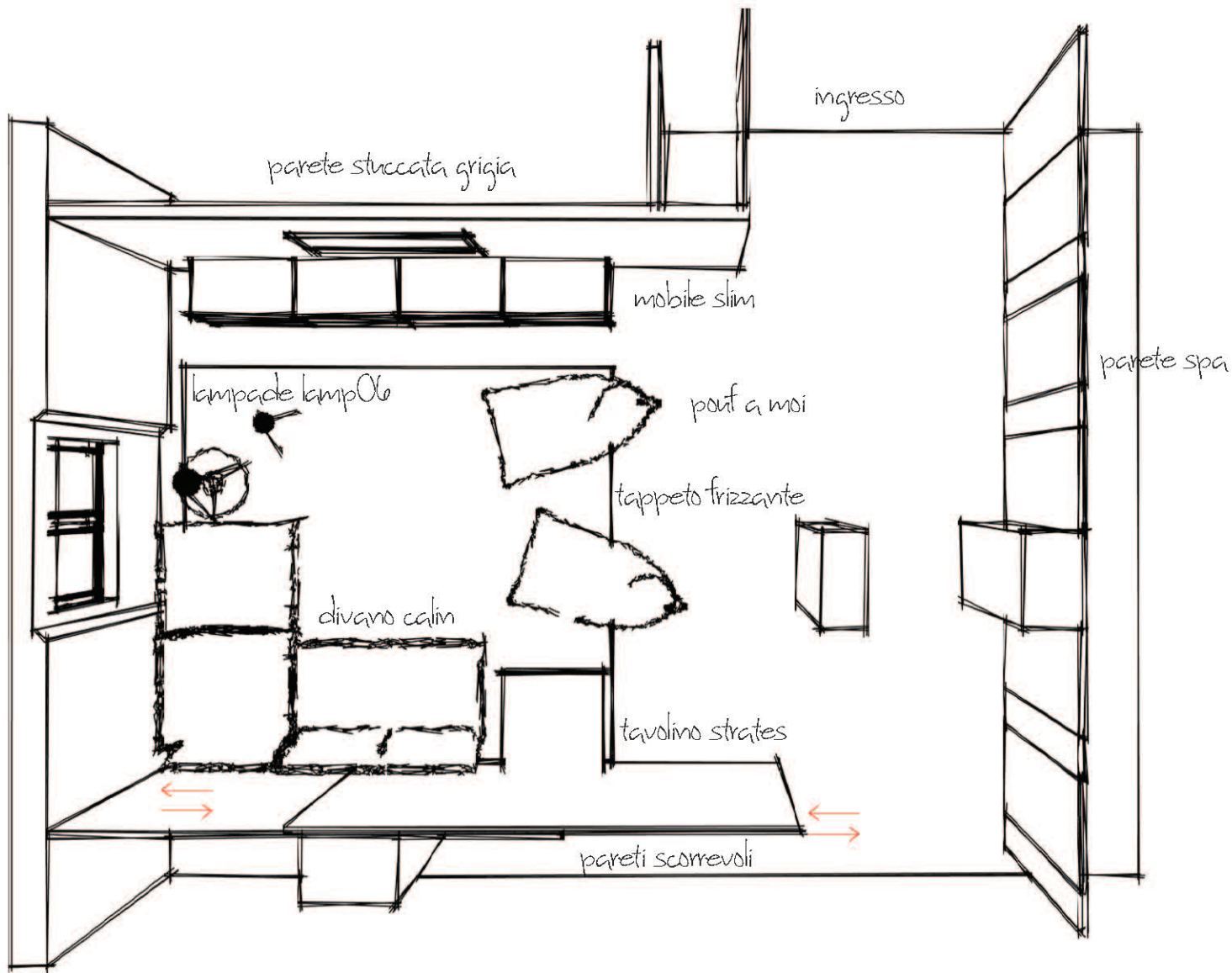


Pianta stato di fatto



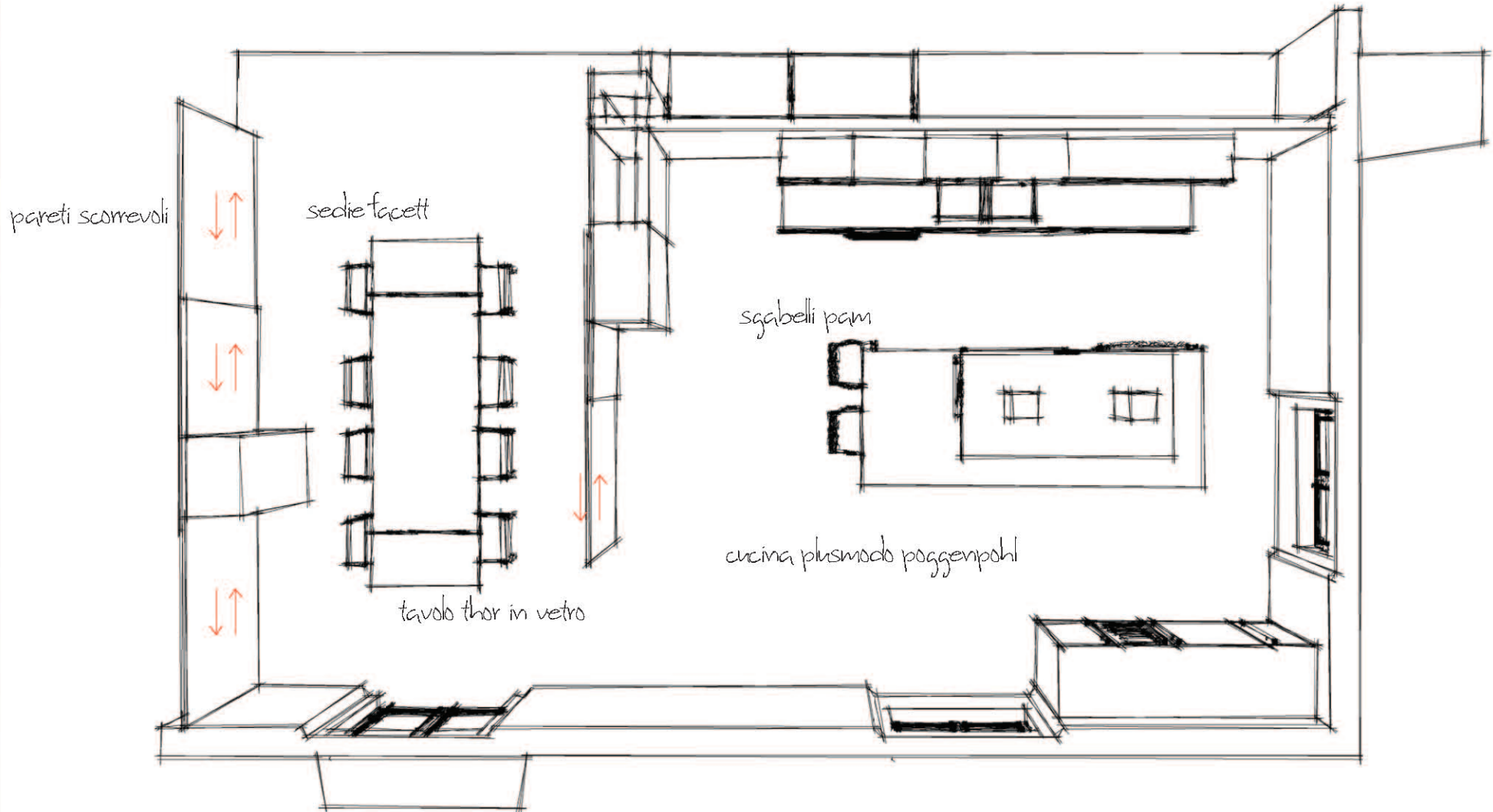
- Bagno
- Soggiorno
- Zona pranzo
- Cucina
- Cabina armadio
- Camera
- Spa

Soggiorno



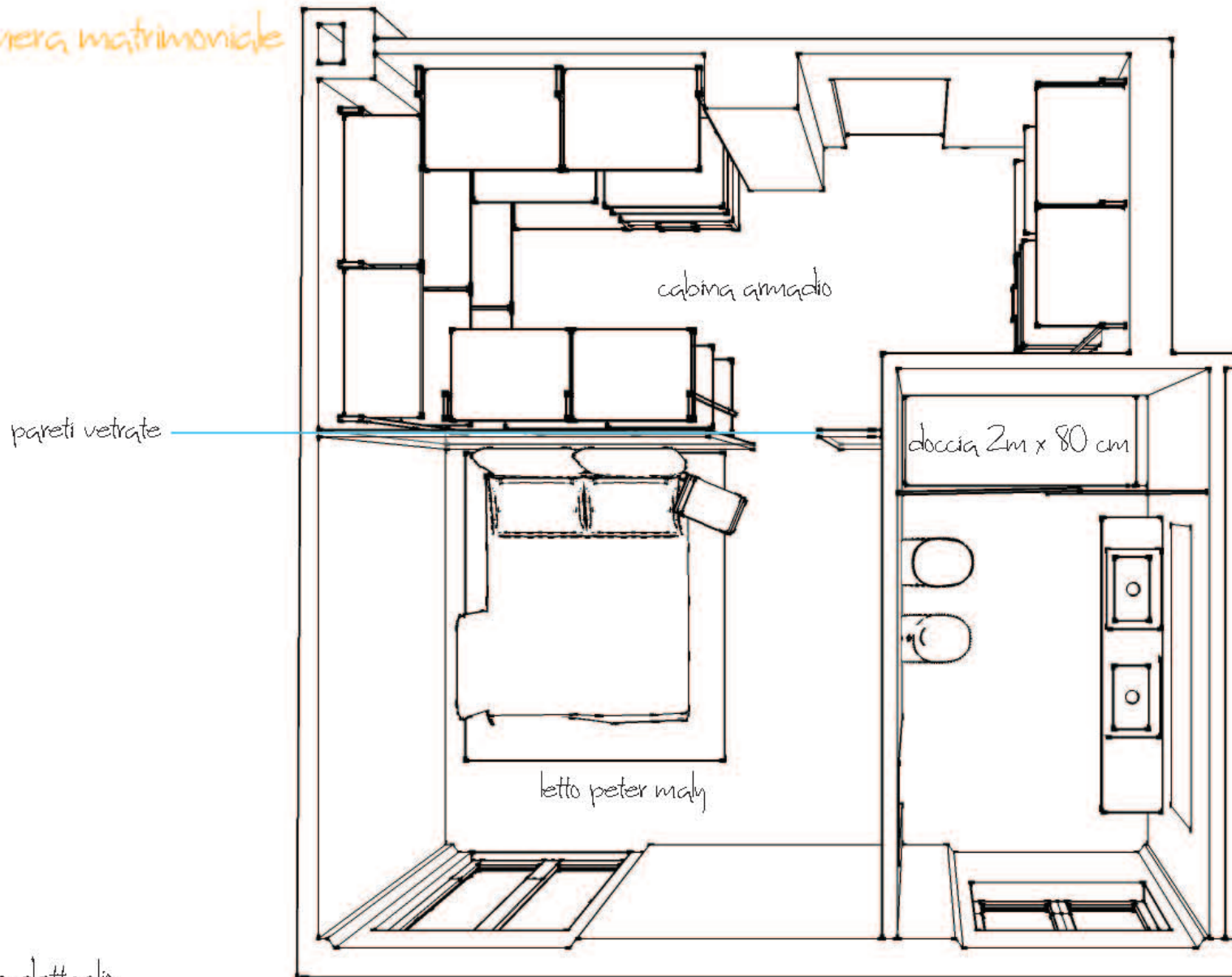
Aree in dettaglio

Zona pranzo e Cucina



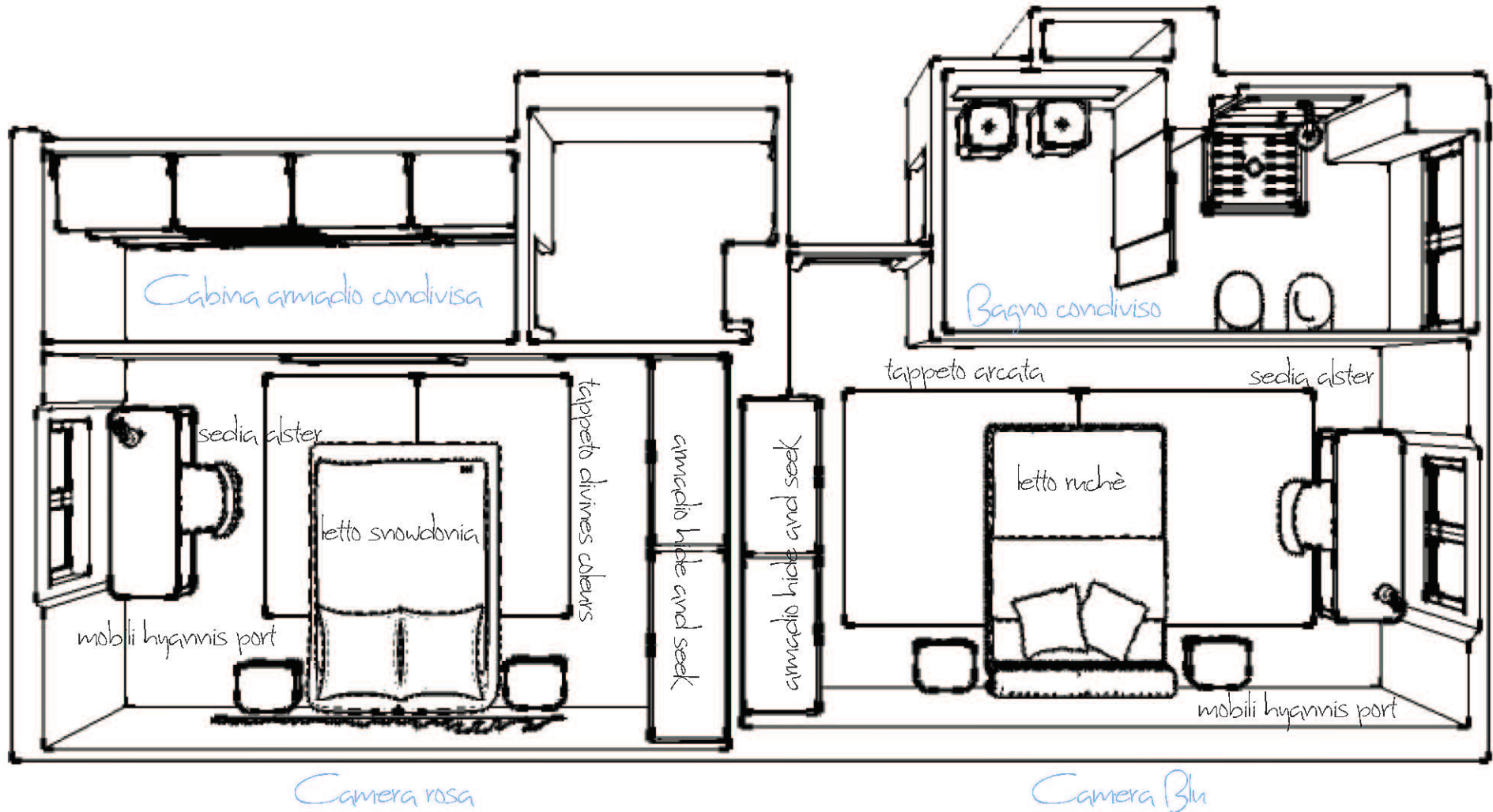
Aree in dettaglio

Camera matrimoniale

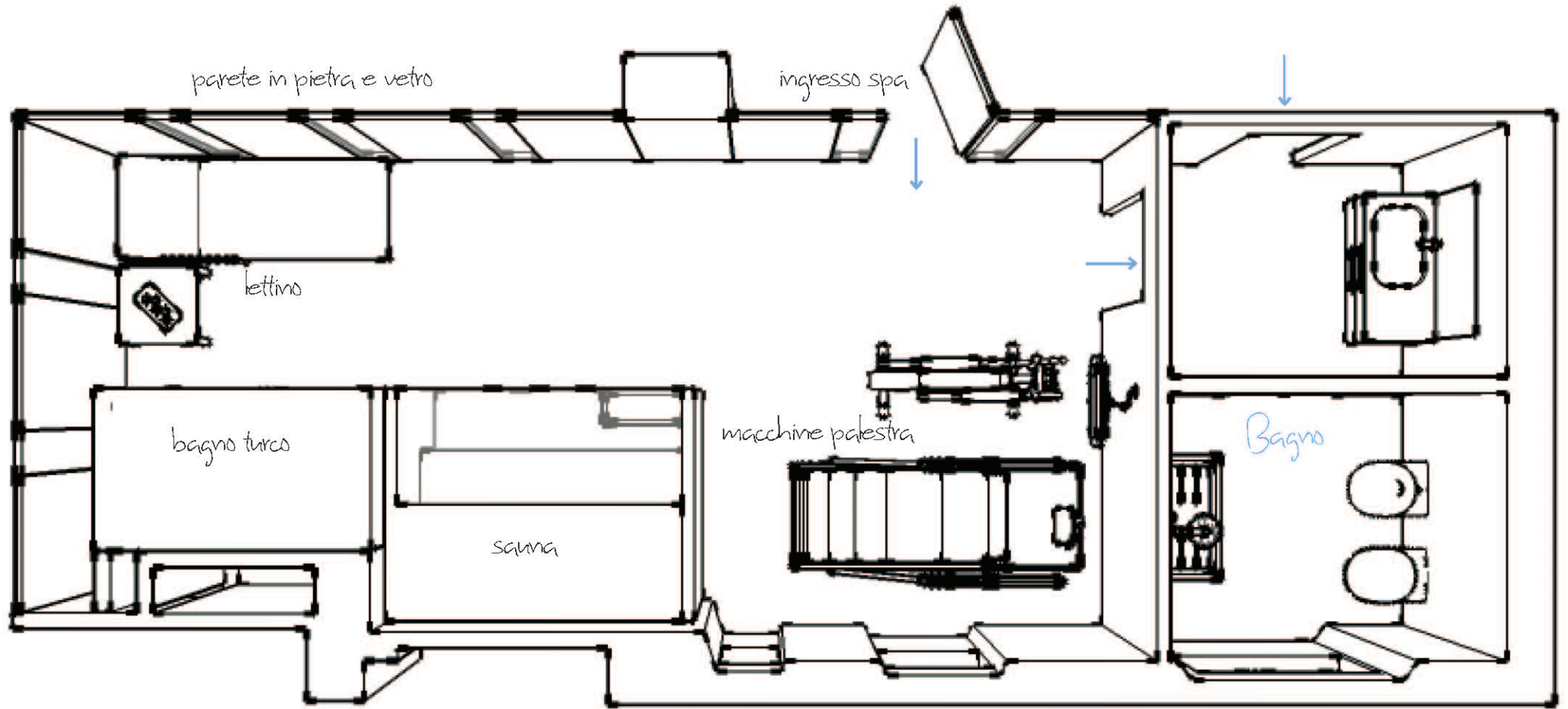


Aree in dettaglio

Camera singola



Spa



Aree in dettaglio



THOR

Tavolo da pranzo con struttura in acciaio cromato lucido, traversi in acciaio inossidabile lucido e piano d'appoggio dallo spessore di 12 millimetri, realizzato in vetro temperato trasparente o nero. Le estremità sono estendibili di 48 centimetri l'una.



LIGHT

Cabina armadio modulabile su profili in alluminio anodizzato H 225 o 262,5 cm. Cellule larghe 45 o 100 cm equipaggiate con ripiani semplici, da ripiani con profilo in alluminio anodizzato laccato, da ripiani con barra appendiperla o porta pantaloni, da contenitori sospesi 3 cassetti o 2 cassetti per camicie, oppure ripiani



BAGNO TURCO_EFFEGIBI

Qualunque sia lo spazio a vostra disposizione, Effegibi arreda con voi il vostro spazio di benessere. La componentistica proposta dall'azienda si adatta perfettamente ad ogni situazione, arredando ogni hammam in modo semplice e moderno. Effegibi progetta per te un bagno turco che si adatta alle dimensioni e allo spazio che hai a disposizione.



SAUNA SKY_EFFEGIBI

Sky è la nuova linea di sauna progettata da Talocci Design per Effegibi, nata da accurati studi tecnologici e di design. Luce senza confini, continuità e trasparenza. Le linee semplici hanno trasformato la sauna in un oggetto d'arredo esteticamente adattabile ad ogni ambiente domestico. La trasparenza del vetro, che arriva al soffitto, dà grande luminosità alla vostra sauna, per donarvi momenti di benessere e relax in piena libertà e leggerezza.



LAMP06

Struttura in filo metallico nero. Il cavo è munito di interruttore tattile. La lampada è consegnata con una lampadina con calotta argentata (lato zoccolo) E27 60W diametro 95 (modello piccolo), diametro 125 mm (modello grande).



POGGENPOHL PLUSMODO

Poggenpohl e Jorge Pensi. Uno dei più rinomati marchi al mondo di cucina ed un designer pluripremiato a livello internazionale mostrano il fascino di una nuova idea formale. Un'alleanza estetica che dimostra un buon design che non può mai essere anonimo.



SLIM

Si costituisce di un'alternanza di cassetti e nicchie che si inseriscono fra dei fianchi verticali. E pertanto possibile creare mobili dalla volumetria originale, componibili in larghezza. La struttura è laccata, a scelta, bianco brillante e nero brillante e le nicchie possono essere a scelta impiallacciato noce o laccato nero brillante.



CALIN

Divano disegnato dal progettista Pascal Mourge, che per la Ligne Roset ha confezionato numerosi prodotti. Concepito come un guanciale piegato e inclinabile, Calin è formato da una fodera staccabile e lavabile in lavatrice.

INTERIOR FORNITURES

GLI INTERNI SONO STATI ARREDATI SFRUTTANDO LA LINEA DI MOBILI DELLA CASA PRODUTTRICE FRANCESE **LIGNE ROSET**, SIA PER QUEL CHE RIGUARDA I COMPLEMENTI, CHE GLI ELEMENTI ILLUMINOTECNICI. LE CUCINE SONO PRODOTTE DALL'AZIENDA TEDESCA **POGGEN POHL**, CHE PROGETTA SISTEMI DI ALTA GAMMA, AVANZATI.

ELEGANZA

TECNOLOGIA

COMFORT

DESIGN

MODERNITÀ

STILE

RUCHÈ

Il letto Ruchè è staccato da terra mediante una struttura semplice e sottile in faggio massello, che sostiene una comoda superficie. La testata e il giroletto sono rivestiti in uno spesso piumone dalla trapunta particolare, una sorta di boutis o di capitonné costituito da una quadratura con cuciture interrotte. Il tessuto "si arriccia" qua e là, cosa che gli conferisce il suo aspetto singolare e il nome Ruchè (stoffa arricciata o plissettata, ornamento per abiti).



SNOWDONIA

Il letto Snowdonia si distingue per la morbida fluidità delle curve, che rievocano un vero e proprio nido. Testata, giroletto e pediera, tutto si fonde in una sola linea curva continua pronta a conciliare il sonno. La dolce comodità del letto è valorizzata dall'audacia delle due basi a bande placcate in rovere che impongono la loro presenza con le estremità in alluminio.



LETTO MALY

Quadro 160x200 o 180x200 con 2 lati stretti 13 cm e 2 lati larghi 32 cm in rovere tinto ebano strutturato. I cuscini hanno una struttura rigida da inserire intorno al quadro del letto. Sono posizionabili in qualsiasi punto del quadro letto. Tavolini orientabili porta TV, mangia in metallo laccato epoxy antracite, cornice e porta vassoio a scelta. Piedi laccati antracite.



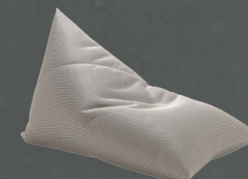
PAM

Sgabello a pistone con una scocca in multistrato di faggio impiallacciato tinto e verniciato, in PMMA traslucido o in multistrato di faggio rivestito di "synderme" di pelle. Struttura in metallo cromato opaco. Sedia da scrivania a pistone con scocca in multistrato di faggio placcato rovere rigenerato e verniciato o laccato o con scocca in multistrato di faggio rivestito di "synderme" di pelle. Struttura verniciata epossidica. Ruote color alluminio e parte centrale cromata opaca.



HYANNIS PORT

Linea di mobili finitura "ebanisteria", costituiti da strutture in multistrato laccato bianco lucido o impiallacciati in rovere tinto ebano, che creano stondature posteriori, tipiche di questa gamma. Le maniglie e le basi metalliche sono cromate lucide. Le guide dei cassetti sono dotate di un sistema di chiusura automatica ammortizzata.



A MOI

A Moi è una nuova interpretazione del famoso sacco lanciato nel 1968 da Zanotta. Un astuto lavoro di taglia e cucì e un'imbottitura appositamente studiata, le conferiscono una forma piramidale.



FACETT

La magia di Facett si ritrova nella fusione improvvisa della semplicità minimale della forma monolitica della seduta con l'opera ipersofisticata della superficie: sfaccettature e cuciture (tono su tono o in contrasto) della trapunta rievocano inevitabilmente il lavoro di taglio di un minerale prezioso.

ARCATA

Tappeto annodato a mano, 100% lana. Attenzione: dimensioni 200 x 200 minimo e 450 x 450 massimo o dimensioni 150 x 250 minimo e 300 x 500 massimo.



HIDE AND SEEK

Completo, modulabile e personalizzabile, Hide & Seek è un programma di contenimento dedicato alla camera. Dietro alle ante battenti o scorrevoli compenari, le diverse configurazioni interne soddisfano ogni esigenza di contenimento per la camera.



ArchitettoLowCost

Mario - "Sliding walls"

www.architettolowcost.eu

Project Layout



vista dall'ingresso

Architetto **Low Cost**
Mario - "Sliding walls"

www.architettolowcost.eu

Project Layout



soggiorno

ArchitettoLowCost
Mario - "Sliding walls"

www.architettolowcost.eu

Project Layout



zona pranzo e cucina

ArchitettoLowCost

Mario - "Sliding walls"

www.architettolowcost.eu

Project Layout



cucina

ArchitettoLowCost
Mario - "Sliding walls"

www.architettolowcost.eu

Project Layout



spa

ArchitettoLowCost

Mario - "Sliding walls"

www.architettolowcost.eu

Project Layout



camera matrimoniale padronale

ArchitettoLowCost

Mario - "Sliding walls"

www.architettolowcost.eu

Project Layout



camera rosa

ArchitettoLowCost

Mario - "Sliding walls"

www.architettolowcost.eu

Project Layout



camera rosa

ArchitettoLowCost

Mario - "Sliding walls"

www.architettolowcost.eu

Project Layout



camera blu

ArchitettoLowCost
Mario - "Sliding walls"

www.architettolowcost.eu

Project Layout



camera blu